

Гарантийные обязательства

Изготовитель гарантирует соответствие изделия требованиям нормативных документов ГОСТ 16371-2014 и соблюдение транспортировки и хранения. Гарантия не распространяется на мебель, имеющие механические повреждения (царапины, потертости и т.п.) возникшие при транспортировки, в процессе сборки и эксплуатации, имеющие утолщение щитков от влаги (разбухание) возникшие от неправильного ухода.

В случае приобретения уцененной мебели претензия по качеству и внешнему виду не принимаются.

Срок службы изделия – 7 лет;

Срок гарантии – 1 год со дня продажи набора.

Во избежание перекосов и повреждений, а также загрязнения мебели, сборку производить на ровном полу, покрытым тканью или бумагой. Необходимо соблюдать осторожность, чтобы не повредить поверхность деталей. В сборке сложных и больших изделий желательно участие двух человек. Перед началом сборки необходимо определить расположение деталей в изделии в соответствии со схемами сборки и инструкцией. Производитель оставляет за собой право вносить изменения в конструкцию, не изменяющую внешний вид и дизайн изделия без предварительного уведомления.

ДАТА ВЫПУСКА «__» _____ 201 Г.

ПШТАМП СКК

ДАТА ПРОДАЖИ «__» _____ 201 Г.

ПШТАМП МАГАЗИНА



ПАСПОРТ Модульная система «Симба» Шкаф 3-х створчатый



Произведено
Россия ООО «Стендмебель»
440028 г. Пенза, ул. Германа Титова, д. 5
e-mail: stendmebel@mail.ru
www.stendmebel.ru
тел. 8 (8412) 99-02-52
8 (8412) 99-02-53

Уважаемый покупатель!

В целях сохранности наша мебель поставляется в разобранном виде. Напоминаем, что в стоимость изделия услуга сборки не включена. Если Вы предпочли собрать мебель самостоятельно, надеемся, что процесс сборки доставит Вам удовольствие и не займет много времени.

При покупке мебели настоятельно рекомендуем убедиться в наличии всех деталей, сверяясь с комплекточной ведомостью, т.к. после сборки изделия претензия по количеству и качеству сборочных единиц не принимаются.

Во избежание недоразумений, просим внимательно следовать алгоритму сборки изделия.

Рекомендации по сборке.

Перед началом сборки и дальнейшей эксплуатации внимательно ознакомьтесь с настоящим руководством и следуйте его рекомендациям.

Для Вашего удобства рекомендуем собирать мебель вдвоем, на ровной поверхности, соблюдая последовательность согласно представленной схеме.

Правила пользования и эксплуатации изделия

Уважаемый покупатель, срок эксплуатации мебели напрямую зависит от Вашего бережного отношения к ней:

- Не допускайте попадания воды на изделие во избежание разбухания поверхностей. В случае контакта с водой, насухо протрите поверхность мягкой тканью.
- Не ударяйте поверхность острыми, тяжелыми или твердыми предметами.
- Не ставьте на поверхность раскаленные предмет
- При чистке, во избежание поверхностей, не используйте щетки, жесткие ткани, зернистые порошки. Для ухода за мебелью используйте специальные средства, предназначенные для мебели.
- Не допускайте попадания на поверхность веществ, таких как растворители, бензин, обезжиривающие средства и т.п.
- Периодически, в случае ослабления резьбовых соединений, необходима их подтяжка.
- Если у Вас возникает желание самостоятельно модифицировать изделие, помните, что в этом случае наша гарантия на товар распространяться не будет.
- Несоблюдение каких-либо из вышеуказанных условий, повышение возникновения недостатков мебели, являются основанием утраты права на гарантийное обслуживание.

Габаритные размеры:

Высота (мм): 2000

Глубина(мм): - 570

Ширина(мм): - 1500

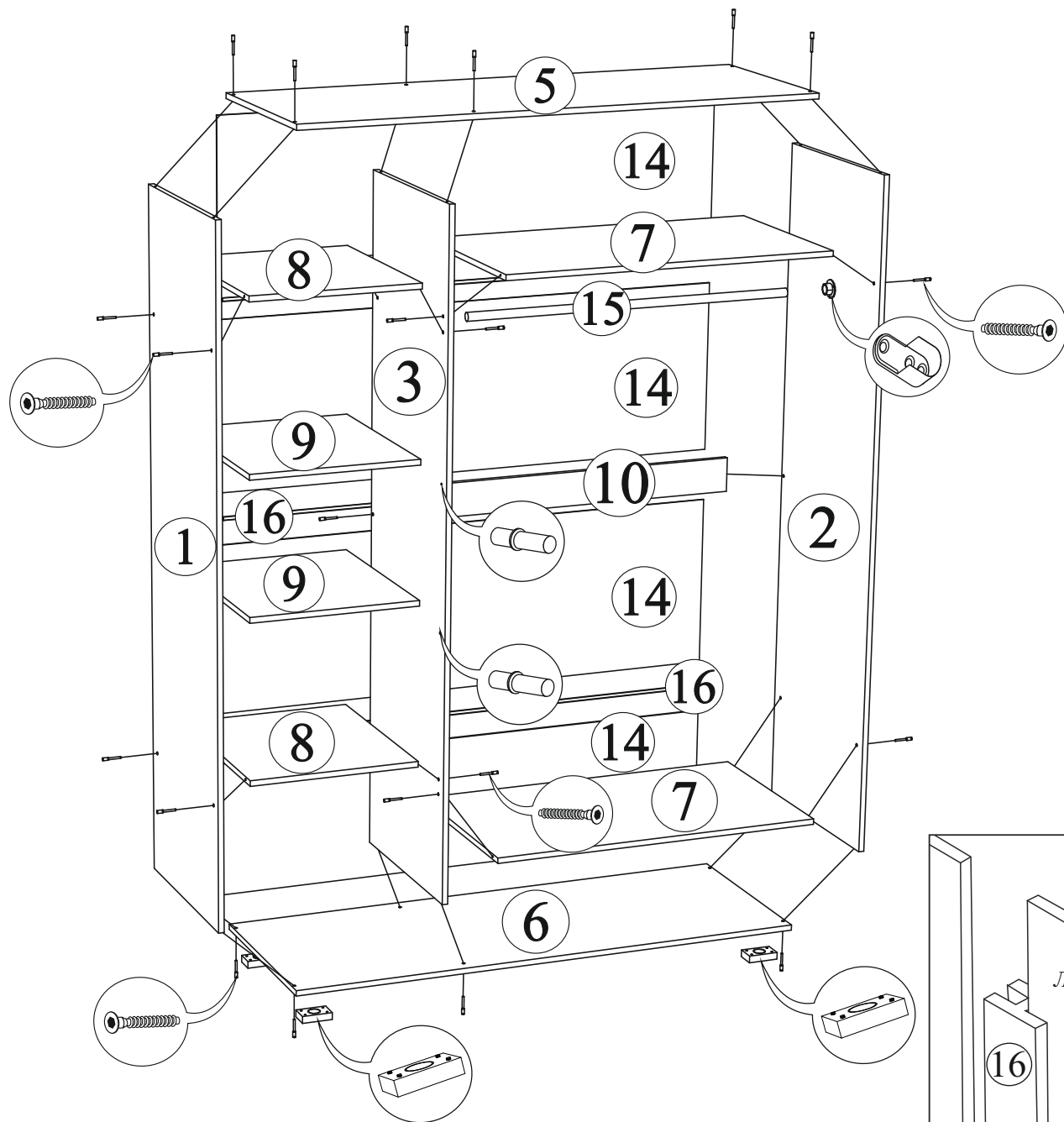
Комплектация фурнитурой

Обозначение	Наименование	Кол-во	Ед.изм.
	Петля накладная	12	комп.
	Опора прямоугольная	5	шт.
	Ручка C-17 128	2	шт.
	Евроключ	1	шт.
	Евровинт	31	шт.
	Полкодержатель	8	шт.
	Шкант	6	шт.
	Штангодержатель	2	шт.
	Саморез 3,5x16	75	шт.
	Гвозди	70	шт.
	Заглушка для евровинта	18	шт.
	Заглушка самоклеющаяся	10	шт.
	Межсекционная стяжка	2	шт.

Для сборки центральной створки рекомендуем самостоятельно купить тюбик клея ПВА. Он необходим для жесткой фиксации шкантов.

Качество мебели зависит от качества сборки. Рекомендуем доверять сборку специалистам.

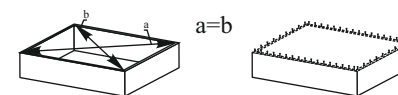
«Симба» Шкаф 3-х створчатый



Поз.	Наименование	Длина	Ширина	Кол-во
1	Бок левый	1950	554	1
2	Бок правый	1950	554	1
3	Перегородка	1950	554	1
4	Створка	1678	496	1
5	Крышка верх	1500	554	1
6	Крышка низ	1500	554	1
7	Вязка	968	554	2
8	Вязка	484	554	2
9	Полка	484	554	2
10	Усиление	100	968	1
11	Створка	1978	496	2
12	Створка верх	150	496	1
13	Створка низ	150	496	1
14	ЛДВП	493	1496	4
15	Штанга метал.	962 мм		1
16	Брус соединит.	1466 мм		3

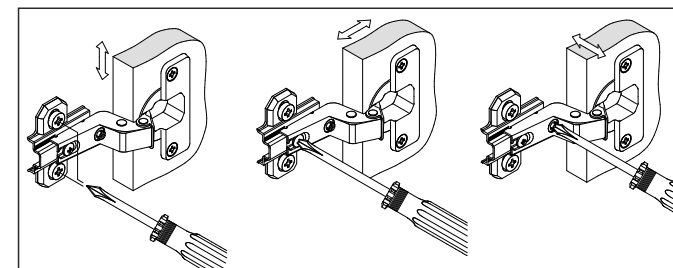
Для правильного открывания фасадов, необходимо выровнять диагонали каркаса (Рис.1) и только потом прибить ЛДВП не нарушая диагонали.

Рис.1

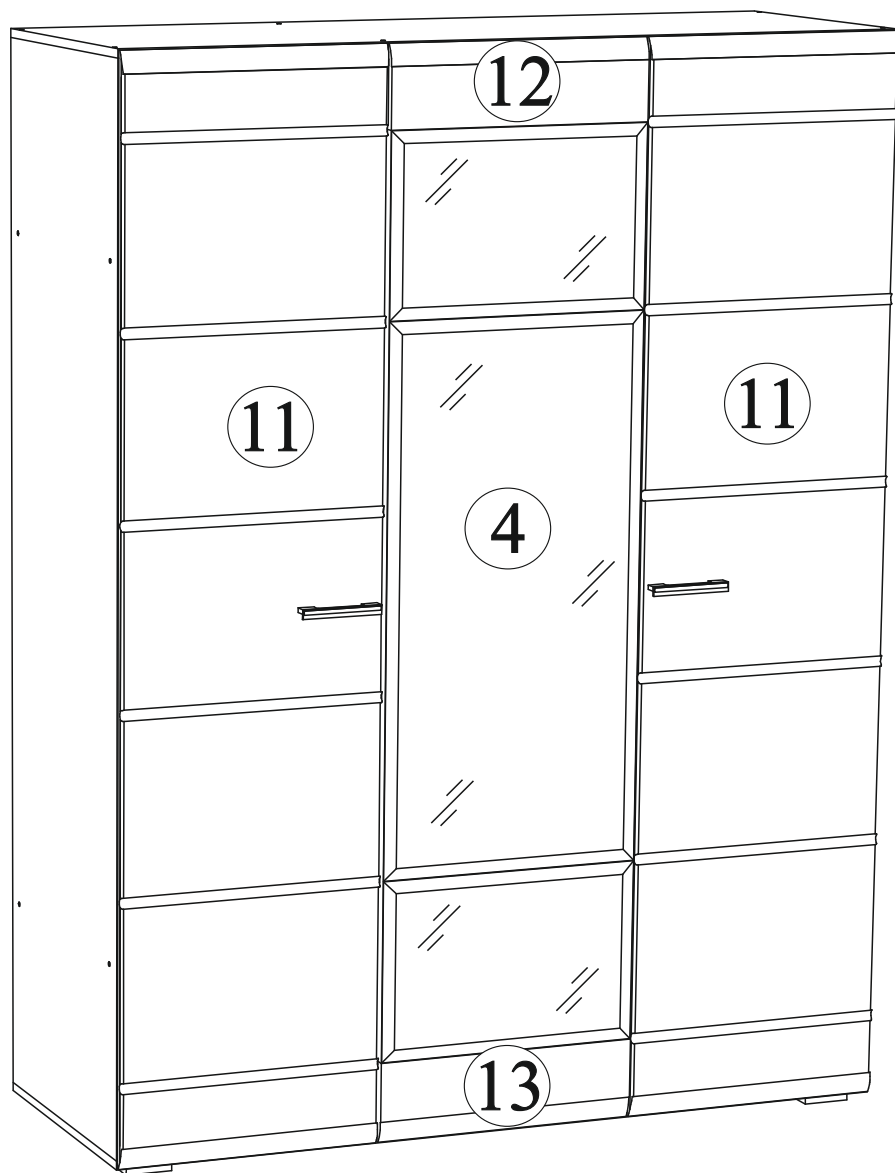


Регулирование зазоров и положения дверей с петлями

Регулирование по высоте Регулирование глубины Регулирование наложения



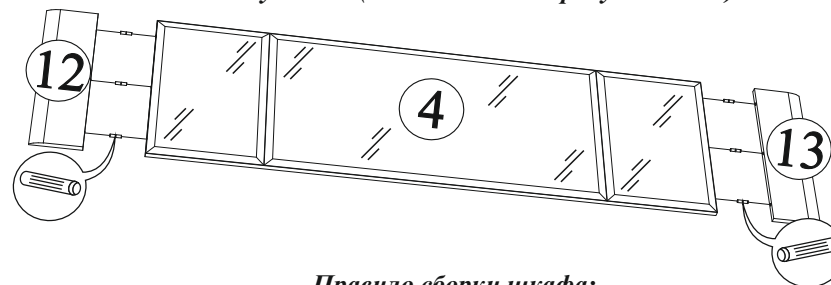
«Симба» Шкаф 3-х створчатый



Сборка центральной сборки

Для сборки центральной створки рекомендуем самостоятельно купить тюбик клея ПВА. Он необходим для жесткой фиксации шкантов.

Перед установкой шкантов, необходимо в торцевые отверстия деталей 4, 12, 13 капнуть немного клея ПВА. Только потом устанавливать сами шканты в технологические отверстия и стыковать детали 4, 12, 13 между собой. (как показано на рисунке ниже).

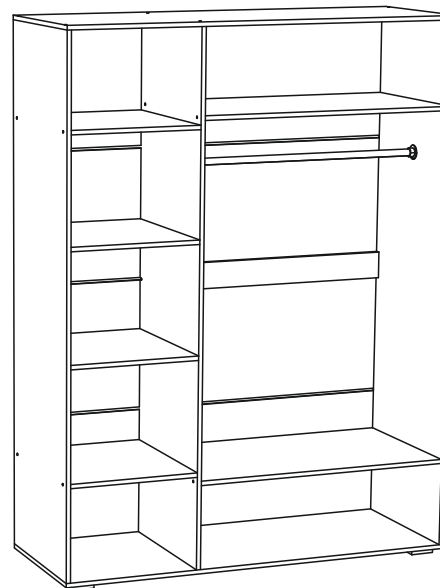


Правило сборки шкафа:

Для удобства сборки рекомендуем прикрутить ответные планки петель к боковинам 1,2 и перегородке 3, опоры прямоугольные (20 мм) к нижней крышке 6 по наметкам (технологические отверстия). После сборки каркаса, уравнивания диагоналей и крепления ЛДВП 14, необходимо установить штангу для одежды. Установка штанги производится с помощью штангодержателей (они крепятся к боковине 2 и перегородке 3) на саморезы 3,5x16. Штанга крепится по месту сборки изделия. Рекомендуем ее устанавливать на расстоянии 100-150 мм от вязки 7 по центру (по глубине) боковины 2 и перегородки 3.

Варианты сборки шкафа

Вариант 1 (левое исполнение)



Вариант 2 (правое исполнение)

